

EL2+EP2

УПАКОВОЧНАЯ СИСТЕМА ECOLEAN



EL2+EP2 – это универсальная автоматическая линия розлива и упаковки с четырьмя наполнительными станциями для фасовки жидких пищевых продуктов в упаковку Ecolean®. Автомат розлива и упаковки EL2+EP2 – это компактный дизайн, легкость эксплуатации и возможность быстрой настройки на различный объем упаковки. Автомат розлива и упаковки EL2+EP2 полностью подготовлен к безразборной мойке и имеет встроенное датировочное устройство.

EL2 + EP2

Автомат розлива в упаковку Ecolean объемом 200 мл, 250 мл и 450 мл, соединенный с автоматическим укладчиком пакетов. Допускается использование картонных и пластмассовых ящиков (шириной до 400 мм). Упаковка размещается в горизонтальном положении.

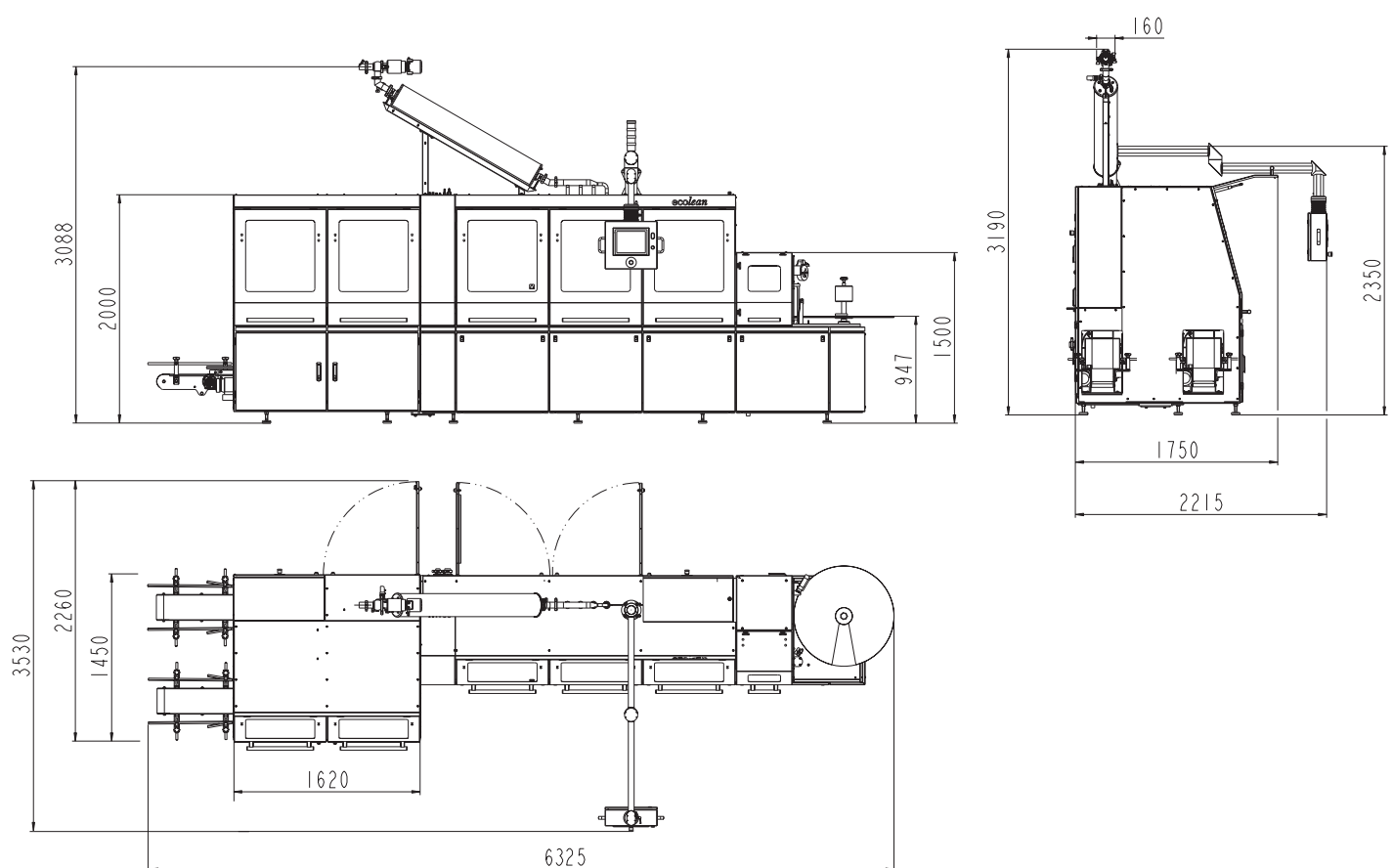
Категория	Жидкие пищевые продукты
Производительность	5400 пакетов/час (200 мл) 5400 пакетов/час (250 мл) 5000 пакетов/час (450 мл) Показатели производительности автомата розлива действительны для молока.
Объем наполнения	200 мл, 250 мл и 450 мл
Точность дозирования	Стандартное отклонение 3 мл. Величина стандартного отклонения определена в соответствии с Директивой Европейского Союза 76/211/ЕЕС.

ecolean
a lighter approach to packaging

ООО «УМЗ Эколин» Россия, 141980, Московская обл., г. Дубна, ул. Университетская, д. 11, стр. 29А
Тел.: +7 49621 90344, факс: +7 49621 90345 E-mail: info@ecoleandubna.ru www.ecolean.com

ТЕХНИЧЕСКАЯ СПЕЦИФИКАЦИЯ, EL2+EP2

Модель машины А-2160301 / А-2500000



Электропитание

Напряжение питания ~ 400 В, 50 Гц (L1, L2, L3, N, PE)
Потребляемая мощность 6 кВт

Упаковочный материал

Тип Пакеты Ecolean®
Объем 200 мл, 250 мл и 450 мл

Допустимое кол-во пакетов в коробке
200 мл – 24, 32 или 56
250 мл – 24 или 48
450 мл – 24

Картонные коробки

Пример 1, размер коробки (внутренние размеры) 200 мл – 32 пакета (379 x 190 x 161 мм)

Пример 2, размер коробки (внутренние размеры) 250 мл – 24 пакета (379 x 190 x 153 мм)

Пример 3, размер коробки (внутренние размеры) 450 мл – 24 пакета (379 x 290 x 185 мм)

Возможно использование пластмассовой тары с аналогичными ограничениями по размеру.

Продукция

Номинальная производительность 2500 л/ч (500 мл)
1350 л/ч (250 мл)
1080 л/ч (200 мл)

Температура 2-45°C
Давление Постоянное значение между 1,2 бар и 1,4 бар

Водоснабжение

Тип подвода воды соединение 1/2 дюйма
Давление Рекомендуемое давление 3 бар

Сжатый воздух

Тип подвода шланг 3/4 дюйма
Давление 6 бар
Расход 1200 Нл/мин (макс.)
750 Нл/мин (сред.)

Максимальный размер частиц 40 мкм

Сжатый воздух должен быть без примеси масла.

Рабочая температура и влажность

Автомат розлива и упаковки предназначен для эксплуатации при температуре в диапазоне от +2°C до +40°C и относительной влажности от 20% до 80%.

Габаритные размеры

Длина 6325 мм
Ширина 1600 мм
Высота (в точке подвода продукта) 3090 мм
Вес 2450 кг